

Kit para instalación de **CALEFONES**



CALEFONES

CÓDIGO

KIT Instalación Calefones

Flexibles extensibles de 20 a 42cm.

Flexibilidad
(soluciona desviaciones)

Versatilidad
(aptos para todos
los modelos)

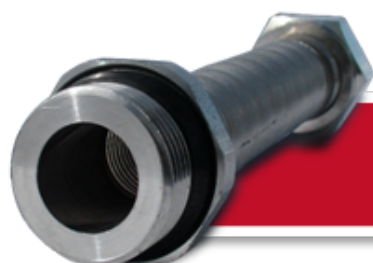
Extensible

Rápida instalación

Fácil de instalar

Seguridad

No necesita ningún
tipo de adaptador o
accesorio



**SELLO ELASTOMÉRICO
PARA FLEXIBLES AGUA**