

## Juntas de expansión de caucho

# JEBWA-PTFE

El modelo JEBWA-PTFE es una junta de expansión para cañerías de impulsión y succión. Su cuerpo es de caucho EPDM con recubrimiento interno en PTFE.

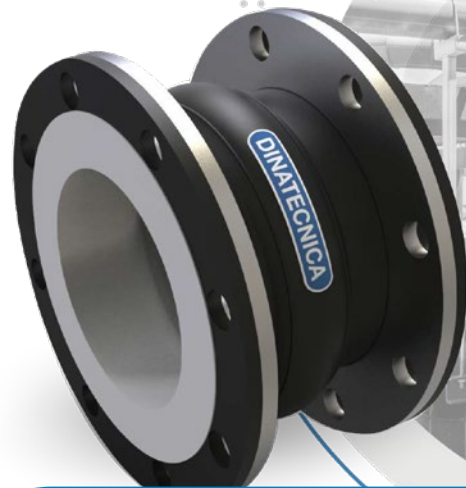
Las bridas son de caucho con anillos metálicos de respaldo, perforados según S 150#.

Su diseño exclusivo le permite trabajar con vacío hasta 400 mmHg (hasta DN 10" inclusive) y 300 mmHg para diámetros mayores.

Resiste fluidos con PH 0 a 14 y está especialmente desarrollada para trabajar con fluidos altamente corrosivos, por lo cual es ideal para industrias químicas, papeleras y alimenticias.

Diámetros disponibles de 1 1/2" a 20"  
Otros materiales sobre consulta.

Nota: Para este modelo se recomienda usar juntas planas de PTFE en cinta para un mejor sellado (código DINATECNICA JPT).



MP



Alta resistencia a la intemperie



Mín. -10°C (14°F)  
Máx. 100°C (212°F)



Apto para la mayoría de fluidos industriales (solicitar tabla)

Caucho EPDM  
Bridas de caucho y anillos metálicos de respaldo



## Medidas

Diámetro Nominal DN		Código	Longitud de la Junta L	Movimientos Admisibles				Presión de Trabajo Admisible	Área efectiva	Peso Unitario
mm	Pulg.			Axial		Lateral ± y	Angular ± β			
				- x	+ x					
40	1 1/2	JEBWA-PTFE-015-150	152	11	6,5	12,7	7,5	10	45	3
50	2	JEBWA-PTFE-020-150	152	11	6,5	12,7	7,5	10	59	3
65	2 1/2	JEBWA-PTFE-025-150	152	11	6,5	12,7	7,5	10	102	4
80	3	JEBWA-PTFE-030-150	152	11	6,5	2,7	7,5	10	133	4
100	4	JEBWA-PTFE-040-150	152	11	6,5	12,7	7,5	10	181	6
125	5	JEBWA-PTFE-050-150	152	11	6,5	12,7	5	10	246	7
150	6	JEBWA-PTFE-060-150	152	17,5	9,5	2,7	5	10	302	8
200	8	JEBWA-PTFE-080-150	152	17,5	9,5	12,7	5	10	507	11
250	10	JEBWA-PTFE-100-150	203	17,5	9,5	12,7	3,5	10	745	17
300	12	JEBWA-PTFE-120-150	203	17,5	9,5	2,7	3,5	10	1081	24
350	14	JEBWA-PTFE-140-150	203	17,5	9,5	12,7	3,5	10	1346	29
400	16	JEBWA-PTFE-160-150	203	17,5	9,5	12,7	3,5	10	1757	35
450	18	JEBWA-180-150	203	17,5	9,5	2,7	3,5	10	2011	36
500	20	JEBWA-PTFE-200-150	203	20,5	11	12,7	3,5	10	2428	41

Resistencia al Vacío: 400 mmHg hasta DN 10" / 300mmHg para DN 12" hasta DN 20"-

Rango de Temperaturas: Mín. -10ÑÑ°C (14 °F) Máx. 100°C (212°F)

Las presiones de trabajo admisibles han sido calculadas a una temperatura de 70°C. Para temperaturas de operación mayores, consultar con el departamento técnico.